



ES017-GIP-ORI-02

AIA-ORIO

Población estimada en Zona Inundable

Aia

3

Orio

589



■ ■ ARPSI

+- - Límite municipal

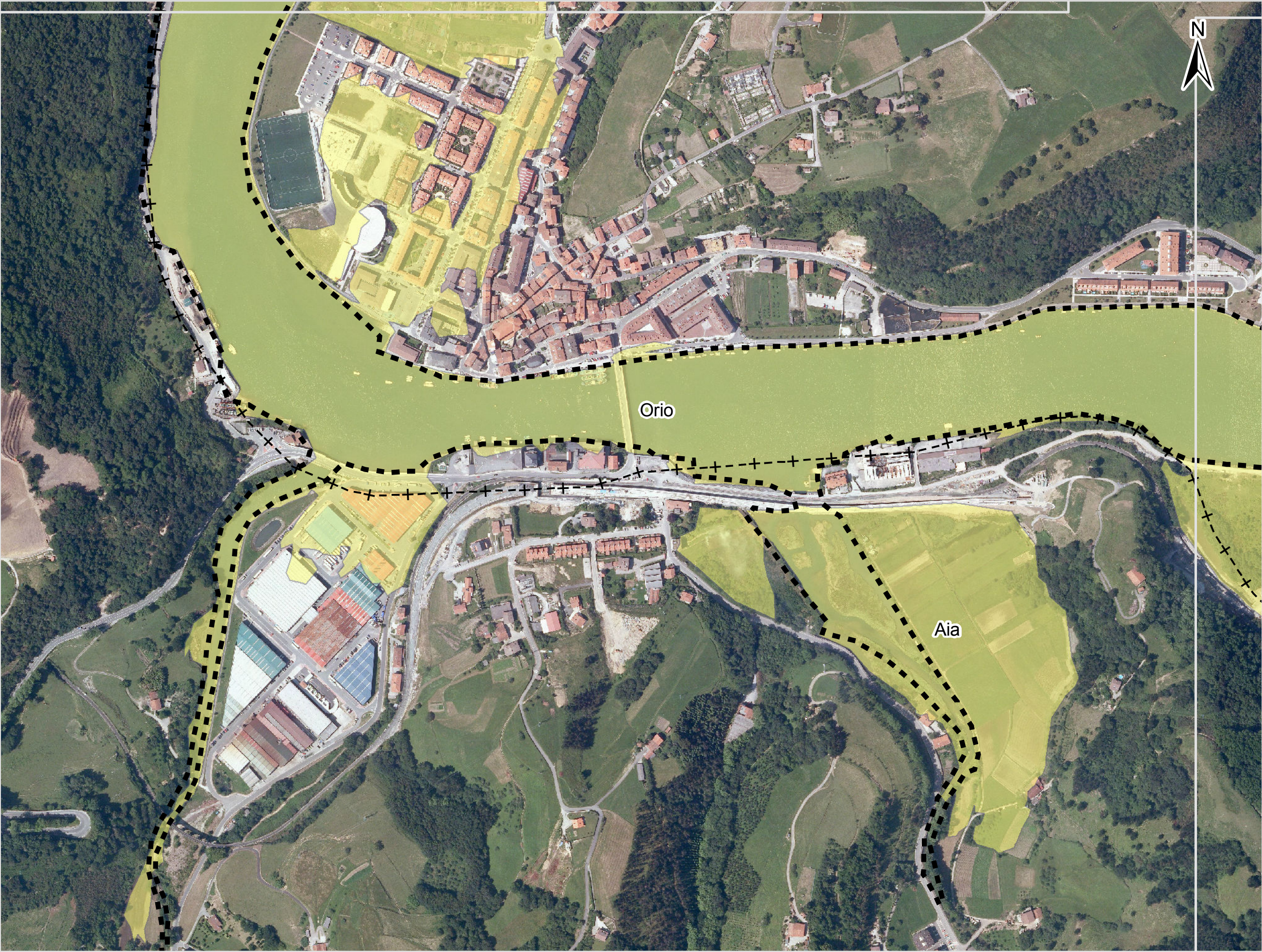
Zona Inundable

T = 100 años

DONOSTIA - SAN SEBASTIÁN

 <div>GOBIERNO DE ESPAÑA</div> <div>MINISTERIO DE AGRICULTURA, ALIMENTACIÓN Y MEDIO AMBIENTE</div>	<div>ELABORACIÓN DE LOS MAPAS DE PELIGROSIDAD Y RIESGO REQUERIDOS POR EL REAL DECRETO 903/2010 EN LA COSTA ESPAÑOLA.</div> <div>DEMARCACIÓN HIDROGRÁFICA DEL CANTÁBRICO ORIENTAL</div>	<div>CONSULTOR</div> <div><div>Consulnima</div><div>Consultoría e Ingeniería Ambiental</div></div>	<div>ESCALA</div> <div>1:5.000</div> <div><div>0 25 50 100 150 200 m</div><div>Original en A-3</div></div>	<div>ARPSI</div> <div>ES017-GIP-ORI-02</div> <div>EXPTE.</div> <div>28-5149</div> <div>FECHA</div> <div>FEBRERO 2014</div>	<div>PLANO</div> <div>3.1.1.6</div> <div>Hoja 1 de 3</div>	<div>TÍTULO</div> <div>MAPA DE RIESGO POBLACIÓN</div> <div>T = 100 años</div>
--	--	---	--	--	--	---





ES017-GIP-ORI-02

AIA-ORIO

Población estimada en Zona Inundable

Aia

3

Orio

589



■ ■ ARPSI

+- - Límite municipal

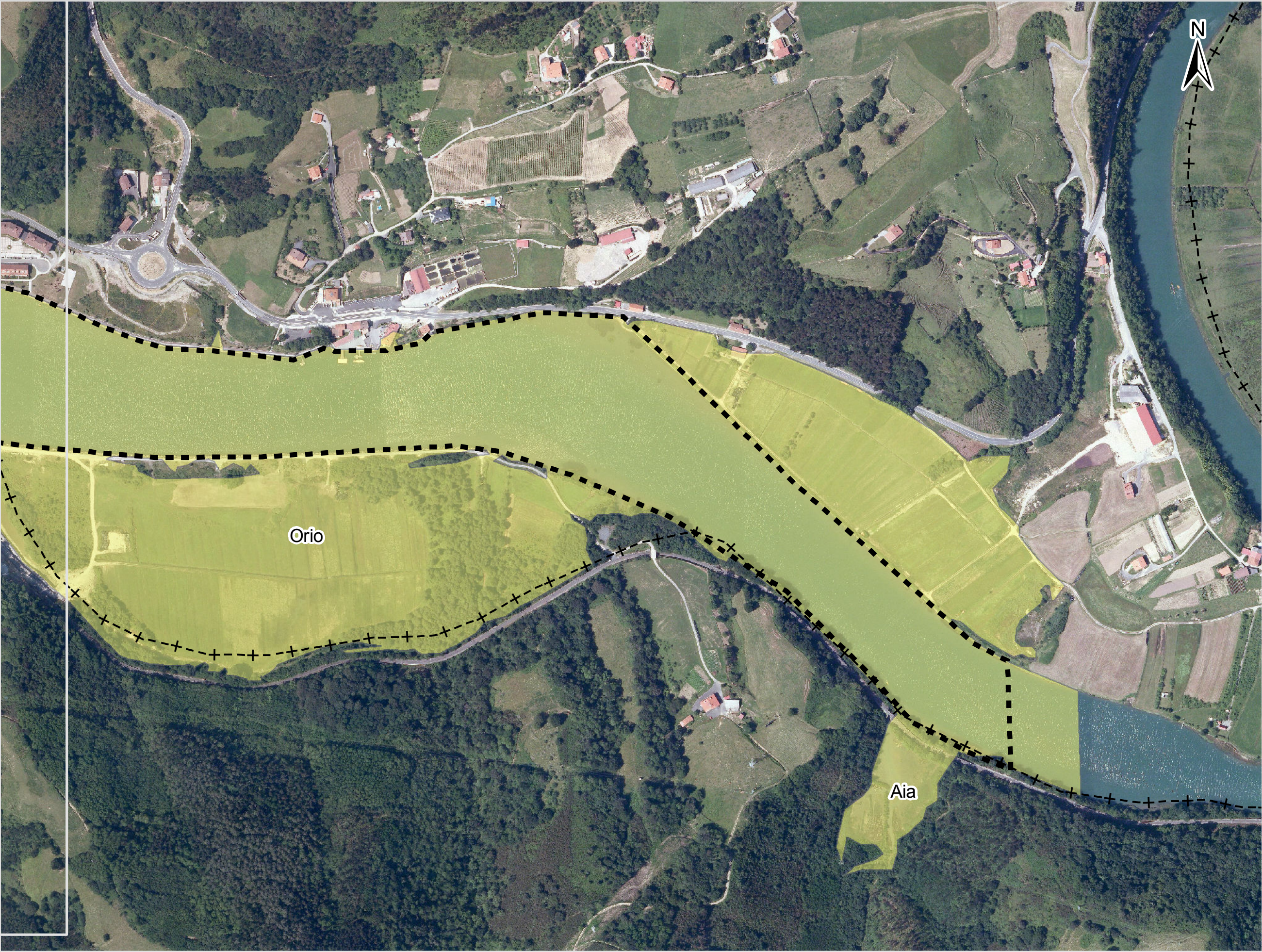
Zona Inundable

T = 100 años

DONOSTIA - SAN SEBASTIÁN

 <div>GOBIERNO DE ESPAÑA</div>	<div>MINISTERIO DE AGRICULTURA, ALIMENTACIÓN Y MEDIO AMBIENTE</div>	<div>ELABORACIÓN DE LOS MAPAS DE PELIGROSIDAD Y RIESGO REQUERIDOS POR EL REAL DECRETO 903/2010 EN LA COSTA ESPAÑOLA.</div> <div>DEMARCACIÓN HIDROGRÁFICA DEL CANTÁBRICO ORIENTAL</div>	<div>CONSULTOR</div> <div><div>Consulnima</div><div>Consultoría e Ingeniería Ambiental</div></div>	<div>ESCALA</div> <div>1:5.000</div> <div><div>0</div><div>25</div><div>50</div><div>100</div><div>150</div><div>200</div></div> <div>m</div> <div>Original en A-3</div>	<div>ARPSI</div> <div>ES017-GIP-ORI-02</div> <div>EXPTE.</div> <div>28-5149</div> <div>FECHA</div> <div>FEBRERO 2014</div>	<div>PLANO</div> <div>3.1.1.6</div> <div>Hoja 2 de 3</div>	<div>TÍTULO</div> <div>MAPA DE RIESGO POBLACIÓN</div> <div>T = 100 años</div>
--	---	--	---	--	--	--	---





ES017-GIP-ORI-02

AIA-ORIO

Población estimada en Zona Inundable

Aia3

Orio589

■ ARPSI

+- - Límite municipal

Zona Inundable

T = 100 años

DONOSTIA - SAN SEBASTIÁN

GOBIERNO DE ESPAÑA

MINISTERIO DE AGRICULTURA, ALIMENTACIÓN Y MEDIO AMBIENTE

ELABORACIÓN DE LOS MAPAS DE PELIGROSIDAD Y RIESGO REQUERIDOS POR EL REAL DECRETO 903/2010 EN LA COSTA ESPAÑOLA.

DEMARCACIÓN HIDROGRÁFICA DEL CANTÁBRICO ORIENTAL

CONSULTOR

Consulnima  
Consultoría e Ingeniería Ambiental

ESCALA

1:5.000

02550100150200

m

Original en A-3

ARPSI

ES017-GIP-ORI-02

EXPTE.

28-5149

FECHA

FEBRERO 2014

PLANO

3.1.1.6

Hoja 3 de 3

TÍTULO

MAPA DE RIESGO POBLACIÓN

T = 100 años